

Neuheiten und Messehighlights 2024.

Innovationen für die Beleuchtungsindustrie.



technology for light



SMD Leiterplattenklemmen



Pico SMD Leiterplattenklemme - 46.110

Pico - unsere kompakteste und flachste Klemme im Sortiment, bietet weiterhin die breite Palette an Anschlussmöglichkeiten. Ideal für das direkte Verbinden von eindrätigen und feindrätigen, verzinnnten Leitungen. Dank ihrer Kontaktöffnungsfunktion können auch feindrätige Leitungen problemlos angeschlossen werden.

Genau wie unsere anderen Produktfamilien im Bereich der SMD-Leiterplattenklemmen zeichnet sich auch die Pico durch einfache Handhabung aus und gewährleistet eine dauerhaft sichere Verbindung für die elektrische Kontaktierung von Leiterplatten.

Die Vorteile auf einen Blick

- Vielfältige Anschlussmöglichkeiten auf kleinstem Bauraum für verschiedene Leitertypen (0,2 - 0,75 mm², AWG 24 - 18)
- Direktes Stecken von starren und feinverzinnnten Leitern, mit Kontaktöffnungsfunktion für feindrätige Leitungen
- Einfache Handhabung durch integrierten Einführungs kanal

- Extrem flache Bauweise (nur 2,7 mm Höhe) minimiert Abschattung trotz Positionierung nahe an der LED
- Optimierte Tape-and-Reel-Verpackung für eine doppelt so hohe Anzahl an Klemmen pro Reel im Vergleich zum Wettbewerb, reduziert den Abfall und ermöglicht einen effizienteren Transport und Rüstaufwand.
- Gewährleistet eine dauerhaft sichere Verbindung für die elektrische Kontaktierung von Leiterplatten.

Für Standardanwendungen empfehlen wir unseren Allrounder, die SMD Klemme Mini Flex (46.131 / 46.132). Diese ist in 1- und 2-poligen Varianten erhältlich und bietet bei gleichem Leistungsumfang ein Isolationsgehäuse mit zusätzlichen Vorteilen, wie beispielsweise größere Leitereinführungen für die automatische Verdrahtung.

OptiSquare Optiken



OptiSquare 2x2 Optiken für Highbay-, Straßen- und Flächenleuchten - 35.104

Entdecken Sie unsere Produktfamilie von 2x2 Optiken für Straßen-, Flächen- und Highbay-Beleuchtung. Diese zeichnen sich durch ihre herausragende Effizienz, gleichmäßige Lichtverteilung und minimale Blendung aus. Mit einem kompakten Formfaktor von 50 x 50 mm sind sie optimal für den Einsatz mit LED-Boards nach Zhaga Book 15 geeignet. Unsere Optiken bieten verschiedene Lichtverteilungsoptionen nach IESNA-Standards sowie klassische Optionen für die Flächenbeleuchtung.

Die Vorteile auf einen Blick

- Speziell entwickelt für LED-Module Philips Fortimo Fast Flex DA HE und DA G5
- Kompatibel mit 5050 LEDs und HP LEDs, passend für alle Zhaga Book 15 Boards
- Hohe optische Effizienz bei minimaler Blendung
- Schnelle und effiziente Montage dank Schraubbefestigung
- Ausgelegt für Lösungen mit Fokus auf hohe Leistung
- Großes und ständig wachsendes Portfolio

Receptacle – die Basis für Außenleuchtensensoren



Zhaga Book 18 Anschlussbuchse - 47.121 / 47.921

Diese elektromechanische Schnittstelle nach Zhaga Book 18 ist eine praktische Lösung für die Verbindung zwischen LED-Außenleuchte und Sensor oder Kommunikationsmodul. Unser Zhaga Book 18 System besteht aus unterschiedlichen Komponenten von der Anschluss Buchse über die Sensorbasisplatte bis hin zur passenden Abdeckung in verschiedenen Höhen und stellt die ideale Basis für den Einsatz von Smart-City-Lösungen dar. Das Design ist optimal für Außenanwendungen optimiert, sehr kompakt und mit IP66 Dichtungen ausgestattet. Mit ihr können Sensoren sowohl oben, unten oder seitlich an der Leuchte platziert werden.

Die Vorteile auf einen Blick

- Schnelle Montage
- Kompakte Bauform für flexible Montageposition im Leuchtengehäuse
- Lieferbar mit Abdeckkappe oder verschiedenen Abdeckhauben nach IP66-Standard
- Geprüft und zertifiziert nach VDE DIN EN 61984
- Zhaga-konform

GH36d - schafft Austauschbarkeit für COBs

NEU



GH36d Lampenfassungen und Komponenten für Spot- und Downlight-Anwendungen - 32.920 / 28.720

Das GH36d System führt das Konzept der Austauschbarkeit in die Welt der Spot- und Downlight-Anwendungen ein. Dieses nach IEC genormte System besteht aus zwei Hauptkomponenten: der Fassung und der Lampe. Die Fassungen sind vom VDE nach DIN EN 60838 zugelassen.

Austauschbarkeit bedeutet in diesem Fall die Erhaltung der Service- und Upgrade-Fähigkeit, die Möglichkeit des „Late Stage Finishing“ und die Verlängerung der Lebensdauer der Leuchte.

Die Vorteile auf einen Blick

- Verwendung der neuesten COBs möglich
- Endgültige Konfiguration kurz vor der Auslieferung möglich
- Einfache Installation der Lichtquelle und Leuchteninstallation der Fassung
- Push-Wire-Anschluss für starre Leiter
- Automatisierungsmöglichkeiten bei der Leuchtenherstellung
- Einfache Wartung
- Zuverlässigkeit und lange Lebensdauer
- Optimales Wärmemanagement
- Sockel mit integrierter TIM (Thermal Interface Material)

OptiSpot Reflektoren

NEU



OptiSpot Reflektoren ø 81,5 mm - 35.850

Die Familie der OptiSpot-Reflektoren wächst um die ø 81,5 mm Versionen. Diese Reflektoren ergänzen ideal die COB-Anschlusselemente der Serien 47.319 und 47.360. Zusammen mit den verfügbaren Linsen und Diffusorscheiben ermöglichen sie durch das Baukastenprinzip die perfekte Kombination für die gezielte Lichtlenkung bei punktförmigen Lichtquellen.

Die gesamte Produktfamilie umfasst nun Reflektoren mit Durchmessern von ø 50 / 74 / 81,5 / 92 / 110 mm. Es gibt fünf Reflektorengruppen, jede mit vier verschiedenen Abstrahlcharakteristiken (Spot, Medium, Flood und Wide Flood), sowie optionalen Mischlinsen oder Abdeck- / Diffusorscheiben für eine breite Palette an Kombinationsmöglichkeiten.

Die Vorteile auf einen Blick

- Einfache und schnelle Montage dank Twist-and-Lock-Funktion auf BJB COB-Anschlusselementen
- Modularer Leuchtaufbau und leichter Austausch der Reflektoren dank standardisierter Schnittstelle
- Keine zusätzlichen Bauteile erforderlich: Linsen und Platten werden einfach in die Reflektoren eingerastet
- Abdeckung eventuell optisch störender Öffnungen des COB-Anschlusselements

OptiSpot Linsen

NEU



OptiSpot Linsen - 35.235 / 35.245 / 35.250

Die OptiSpot Linsen sind die ideale Ergänzung in unserem Produktbereich für Spot- und Downlight-Anwendungen. Diese Optiken sind speziell optimiert für unsere COB-Anschlusselemente (47.360) mit einem Durchmesser von 35 mm und bieten eine gleichmäßige Lichtverteilung von eng- bis breitstrahlend in Durchmessern von 35, 45 und 50 mm. Die Optiken werden inklusive eines Halters geliefert, der eine integrierte Bajonett-Schnittstelle zur Befestigung an den Anschlusselementen bietet.

Die Vorteile auf einen Blick

- Einfache und schnelle Montage durch Twist-and-Lock-Funktion auf BJB COB-Anschlusselementen
- Modularer Leuchtaufbau und leichter Austausch der Linsen dank standardisierter Schnittstelle
- Optimal abgestimmtes Design von Linse und Halter für eine optimale Performance
- Der Halter passt perfekt auf das BJB COB-Anschlusselement 47.360 mit ø 35 mm
- Produktfamilie mit drei verschiedenen Durchmessern (ø 35 / 45 / 50 mm) und vier Abstrahlcharakteristiken (Spot, Medium, Flood und Wide Flood)
- Optimiert für COBs mit verschiedenen LES (Light Emitting Surface)

Lichtbandverbindersystem

NEU



Connector System 7- und 14-polig - 47.514

Das BJB Connector System setzt einen neuen Standard für lineare Beleuchtungslösungen mit bis zu 14 Polen. Es vereint die Durchverdrahtung mit der Möglichkeit zum einfachen elektrischen Abgriff verschiedener Leuchten- oder Steuermodule im Lichtsystem. Das Stecker-Buchse-System lässt sich mühelos in Ihr Leuchten-system integrieren.

Dieses innovative Standard-Steckverbindersystem basiert auf der langjährigen Expertise von BJB in Verbindungstechnik, kombiniert mit Einfachheit und Benutzerfreundlichkeit. Als Kunde profitieren Sie von einem flexiblen System, das sich zu 100% problemlos in Ihr individuelles Lichtbandprojekt integrieren lässt und Ihnen bei der (design-)technischen Ausgestaltung volle Gestaltungsfreiheit bietet.

Die Vorteile auf einen Blick

- Reduzierte Anzahl von Komponenten im Vergleich zu herkömmlichen Systemen
- Wenige Standardbaugruppen ermöglichen eine einfache Montage
- Mehr Freiheit im Leuchtendesign
- Geringerer Aufwand in der Endmontage führt zu niedrigeren Installationskosten
- Plug-and-Play-Lösung für maximale Benutzerfreundlichkeit
- Ideal für automatisierte Fertigung inklusive Verdrahtung



Lineare Intrack Adapter für Stromschienensysteme mit Zhaga Book 14 Schnittstelle



Lineare Intrack Adapter – das Plug & Play-System für Stromschienensysteme - 32.901

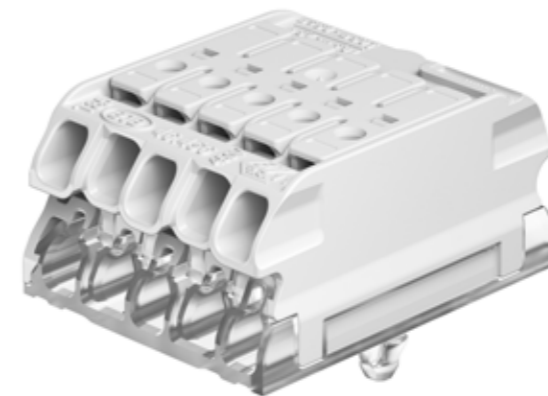
Das lineare Intrack Adapter System von BJB ist ein wahres Universalgenie. Es kombiniert Inline-Adapter, Fassung und Halter für den Einsatz in allen gängigen 3-Phasen-Stromschienensystemen. Die einfache Montage und der werkzeuglose Austausch des Moduls begeistern. Zhaga Book 14 LLEs können werkzeuglos per Fassungs-Sockelsystem auf dem Intrackadapter befestigt werden.

Die Vorteile auf einen Blick

- LED-Treiber mit nahtloser Integration in 3-Phasen-Schienen verschiedener Hersteller
- Werkzeugloser Anschluss von Zhaga Book 14 LLEs (Linear Light Engines) durch integrierte GR6d-Lampenfassung
- Varianten mit verschiedenen Stromstärken (700 mA, 1050 mA, offenes System 350 - 1050 mA) und DALI 2 Lichtsteuerung erhältlich
- Schwarz oder weiß verfügbar
- Einfache Montage und werkzeugloser Austausch des Moduls
- Mechanischer Gegenhalter für die Befestigung von linearen LED-Modulen (28.701.U305)

Klemmen und Verbindungselemente

NEU



Compact Rast 5 Verbindungsklemme - 46.456

Die neue Generation der Rast 5 Verbindungsklemmen von BJB setzt mit nur 16 mm Höhe neue Maßstäbe und bietet eine perfekte Passform für alle Standard-EVGs. Mit 16 verschiedenen Varianten deckt sie eine breite Palette von Einsatzgebieten ab. Das durchdachte Design und einfache Handling werden im Einsatz begeistern.

Die Vorteile auf einen Blick

- Kompakte Abmessungen (16 mm Höhe, 30 mm Breite) ideal für kompakte Leuchten und Miniaturisierung
- Verschiedene Erdungsoptionen: Erdungsbügel, REK oder Erdungszeichen
- Diverse mechanische Befestigungsmethoden: Rastzapfen, Stift für Aluminiumprofile und Schraubmontage
- Mit beidseitigen Lösedrückern für einfache Handhabung
- Steckkontakte ermöglichen eine effiziente Installation
- Große Auswahl an Beschriftungsmöglichkeiten
- Leiterquerschnitt: 0,5 - 2,5 mm²
- ENEC Zertifizierung (laufend): 24 A / 450 V

OptiLine Louvre Rasteroptiksystem



OptiLine Louvre - das blendarme LED-Darklight-Rasteroptiksystem - 35.303 / 35.306 / 35.312

Das OptiLine Louvre System bietet mit seiner innovativen Kombination aus Raster und Linsenoptik die optimale Lösung für gleichmäßige und blendarme Beleuchtung. Vielfältige Abstrahlcharakteristiken und unterschiedliche Längen (½, 1 und 2 ft) bilden die Grundlage für dieses individuelle Modulkonzept, welches speziell für die LED Module Philips Fortimo Strip R optimiert ist.

Durch den niedrigen UGR-Wert eignen sich diese Optiken besonders für Anwendungen, bei denen es auf optimales Licht, minimale Blendung und homogene Farbdurchmischung ankommt.

Die 1-Click-Rastelemente ermöglichen eine werkzeuglose Montage und bieten Flexibilität bei der Verrastung im Leuchtenblech oder Aluminiumprofil. Das etablierte 1-Klick-Fixierungssystem ermöglicht die Befestigung von LED-Modul und Optik in einem Schritt. Das Nut- und Federsystem an den Stirnseiten sorgt für eine spaltfreie Montage.

Die Vorteile auf einen Blick

OptiLine Louvre 3x3 - 35.109

- Einfache Montage und Verkabelung
- Raster für Flächen- und Downlight Beleuchtung mit einem 3x3 Raster
- Geeignet für non SELV-Anwendungen
- Homogene Farbmischung

NEU

OptiLine Louvre ½ ft. Optik und Raster - 35.303

- Linsenserie kompatibel für lineare Anwendungen und 3x3-Anwendungen
- Raster Kompatibel mit 1 ft. und 2 ft. Raster
- Keine Lücke zwischen zwei Rastern durch überlappende Geometrien an den Enden
- Verstärkte integrierte Kabelführung an den Linsenreihen

NEU

OptiLine Performance Optiken

NEU



OptiLine Performance Duallens - 35.320

Die pitch-abhängigen 1-Klick OptiLine Performance Optiken überzeugen durch eine besonders geringe Blendung. Jetzt erhalten Sie im wahrsten Sinne „Verstärkung“. Die OptiLine Performance Duallens erlaubt das Positionieren von zwei bis vier LEDs pro Linse, was zu noch mehr Licht-Output und maximaler Effizienz führt.

Die Vorteile auf einen Blick

- 1-Click-Snap in Befestigung von LED-Modul und Optik in einem Schritt
- Für Anwendungen innerhalb von Leuchtenblechen oder Aluminiumprofilen
- Zentrierstifte für optimale Ausrichtung von Optik und LED-Modul und Verdrehenschutz
- Gleichmäßiger Anpressdruck des LED-Moduls durch integrierte Abstandshalterstifte
- Nut- und Federsystem für eine spaltfreie Montage der Optiken



Universelle Verbindungsklemme - 46.811

Die Produktfamilie der 46.811 Verbindungsklemme umfasst drei verschiedene Versionen mit 2, 3 oder 5 Klemmstellen. Diese Klemmen überzeugen durch ihre vielseitige Einsetzbarkeit in verschiedensten Anwendungen der Beleuchtungs- und Gebäudeinstallation.

Die Vorteile auf einen Blick

- Unterschiedliche Leiterquerschnitte sind in einer Klemme kombinierbar
- Ob starre oder flexible Leiter, das einfache und werkzeuglose Anschließen und auch wieder Lösen funktioniert problemlos
- Starre Leiter können ohne Betätigung des Hebels geöffnet werden. Dies ist echtes zeitsparendes und ergonomisches Handling.
- Durch das durchsichtige Gehäuse hat man jederzeit die Kontrolle über die korrekte Kabelpositionierung
- Leiterquerschnitt: 0,2 - 4 mm²



Befestigung · Kontaktierung · Lichtlenkung

BJB steht für exzellente Leistungsfähigkeit in der Konzeption, Entwicklung, Produktion und Lieferung hochwertiger Komponenten für anspruchsvolle und zukunftsweisende Projekte. Unser vielfältiges Produktportfolio 'Technology for Light' umfasst elektromechanische Anschlusstechnik, innovative Befestigungen sowie lichtlenkende Optiken. Wir sind Vorreiter in innovativer Lichtlenkung, bieten Komponenten für fortschreitende Digitalisierung, automatisierte Verarbeitung, Austauschbarkeit und vielfältige Konnektivität.

Innovativ durch eigene Forschung und Entwicklung

BJB investiert kontinuierlich in Forschungs- und Entwicklungseinrichtungen sowie modernste Produktionsanlagen. Im Einklang mit unseren hohen Nachhaltigkeitszielen ermöglicht dies die ressourcenschonende Produktion passgenauer, qualitativ hochwertiger und langlebiger Komponenten. Unsere Investitionen tragen dazu bei, dass Sie erfolgreich neue, innovative Lösungen auf den Markt bringen können. Mit unseren Komponenten gestalten Sie zukunftssträchtige Beleuchtungslösungen, die im Einklang mit den Top-Themen und Trends unserer Zeit stehen. Dafür steht BJB!



technology for light



Weitere Infos zu unseren Neuheiten finden Sie hier:

BJB GmbH & Co. KG
Werler Straße 1
59755 Arnsberg
Tel. +49 2932 982-0
info@bjb.com
www.bjb.com